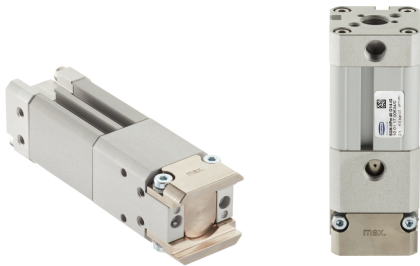
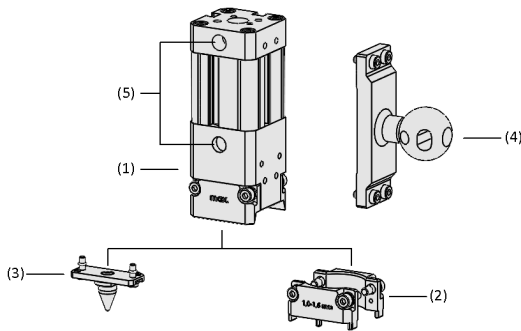


# Magnetgreifer SGM-HPm

Greiffläche (Ø) 30 mm und 40 mm



Magnetgreifer SGM-HPm



Systemaufbau Magnetgreifer SGM-HPm

## Eignung für branchenspezifische Anwendungen

### Anwendung

- Spezialgreifer mit Dauermagnet zur sicheren Handhabung von ferromagnetischen Werkstücken wie Lochbleche
- Handhabung von ferromagnetischen Werkstücken mit maximaler Haltekraft bei dünnen Werkstücken
- Verwendung in Abstapelprozessen bei verschiedenen Blechdicken, etwa im Karosseriebau
- Für Werkstücke mit 3D-geformten Oberflächen und zum präzisen Greifen um Bohrungen

### Aufbau

- Robustes Aluminiumgehäuse mit Dauermagnet und Greifelement (1)
- Bistabile Ausführung: bei Energieausfall am Druckluftanschluss (5) wird die Magnetstellung „Greifen“ bzw. „Ablegen“ beibehalten
- Befestigung des Greifers über Gewinde an Kopfseite und an zwei Seiten; optional mit Schmalz Haltersystem HTS (4)
- Optionale Greifelemente für Bleche mit unterschiedlichen Dicken oder 3D-Oberflächen (2)
- Optionaler Zentrierstift (3) zum präzisen Greifen um Bohrungen
- Optionaler Näherungsschalter für Schaltzustandserkennung, Bauteilkontrolle oder Doppelblecherkennung; Installation in Gehäusenut

# Magnetgreifer SGM-HPm

Greiffläche (Ø) 30 mm und 40 mm



Magnetgreifer SGM-HPm bei der Handhabung von dünnen Blechen

## Produkt-Highlights

- Sicheres Greifen durch Dauermagnet, auch im Falle eines Energieausfalls
- Hohe Haltekräfte bei dünnen Werkstücken
- Umfangreiches Zubehör und Sensorik für alle gängigen Anwendungen im Karosseriebau
- Robuste Ausführung geeignet für den Einsatz in Schweißzellen
- Hohe Flexibilität, da Tooling-Anbindung auch seitlich möglich

## Bestellschlüssel Magnetgreifer SGM-HPm

<b>SGM-HPm</b>	–	<b>40</b>	–	<b>G1/4-IG</b>
<b>1</b>		<b>2</b>		<b>3</b>

### 1 – Kurzbezeichnung

Code	Ausführung
SGM-HPm	SGM-HPm

### 2 – Durchmesser

Code	Durchmesser in mm
30...40	Ø 30 und 40

### 3 – Anschluss

Code	Anschluss
G1/4-IG	G1/4-IG

Der Magnetgreifer SGM-HPm wird montiert geliefert. Das Produkt besteht aus:

- Greifer vom Typ SGM-HPm
- Greifelement für maximale Haltekraft bei dünnen Werkstücken

Verfügbare Ersatzteile: Greifelemente

Verfügbares Zubehör: Näherungsschalter, Haltersystem HTS, Greifelemente für 3D-Oberflächen und Zentrierstifte (kundenspezifisch, auf Anfrage), Greifelemente zum Abstapeln von Blechen mit unterschiedlichen Dicken

## Bestelldaten Magnetgreifer SGM-HPm

Typ	Artikel-Nr.
SGM-HPm 30 G1/8-IG	10.01.17.00612
SGM-HPm 40 G1/4-IG	10.01.17.00634

## Bestelldaten Ersatzteile Magnetgreifer SGM-HPm

Typ	Ersatzteile	
GR-E SGM-HPm 30 max. SET	Greifelement SGM	10.01.17.00676
GR-E SGM-HPm 40 max. SET	Greifelement SGM	10.01.17.00650

# Magnetgreifer SGM-HPm

Greiffläche (Ø) 30 mm und 40 mm

## Bestelldaten Zubehör Magnetgreifer SGM-HPm

Typ	Greifelement Blechstärke 0,5 - 0,7 mm	Greifelement Blechstärke 0,7 - 1,0 mm	Greifelement Blechstärke 1,0 - 1,5 mm	Zentrierspitze
SGM-HPm 30 G1/8-IG	10.01.17.00685	10.01.17.00684	-	10.01.17.00690
SGM-HPm 40 G1/4-IG	-	10.01.17.00648	10.01.17.00657	10.01.17.00659

Typ	Zubehör	
NAEH-SCHA SMAGN 10-30V-DC	Näherungsschalter	10.01.17.00614
SET SGM-HPm EINR	Montage-Set Näherungsschalter	10.01.17.00647
SDI IOL M12-5 24V-DC 24V-DC	Smart Device Interface	21.10.02.00017
NAEH-SCHA SMAGN-PNP S051 300	Näherungsschalter PNP	10.01.17.00199
NAEH-SCHA SMAGN-NPN S050 300	Näherungsschalter NPN	10.01.17.00215
ASK-S B-M8-4 1500 S-M12-4 PUR	Anschlusskabel, M8-4 Buchse, M12-4 Stecker, 1,5 m, PUR, gerade	21.04.05.00075

Typ	Zubehör	
HTS-AE SGM-HPm 30/40 OP MS	Haltersystem	10.01.17.00645
HTS-AE SGM-HPm 30/40 OP MA	Haltersystem	10.01.17.00642
HTS-A2 SGM-HP 30/40 OP	Haltersystem	10.01.17.00567
HTS-A3 SGM-HP 30/40 OP	Haltersystem	10.01.17.00557
HTS-A3 D SGM 50/70 OP	Haltersystem	10.01.17.00583
HPS-SGM-HP 2M8 30/40 OP	Haltersystem	10.01.17.00651

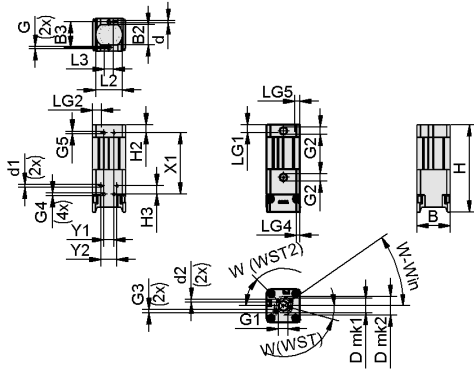
## Technische Daten Magnetgreifer SGM-HPm

Typ	Haltekraft [N]	Resthaltekraft [N]	Blechstärke opt. für Haltekraft max. [mm]	Betriebsdruck	Einbauposition	Steuerung Ventil	Einsatztemperatur	Gewicht [g]
SGM-HPm 30 G1/8-IG	231	0,3	2	2,5 ... 6,0 bar	BEL	Bistabil	5 ... 70 °C	278
SGM-HPm 40 G1/4-IG	387	0,3	2	2,5 ... 6,0 bar	BEL	Bistabil	5 ... 70 °C	460

# Magnetgreifer SGM-HPm

Greiffläche (Ø) 30 mm und 40 mm

## Konstruktionsdaten Magnetgreifer SGM-HPm



SGM-HPm

# Magnetgreifer SGM-HPm

Greiffläche (Ø) 30 mm und 40 mm

## Konstruktionsdaten Magnetgreifer SGM-HPm

Typ	B [mm]	B2 [mm]	B3 [mm]	d [mm]	d1 [mm]	d2 [mm]	D mk1 [mm]	D mk2 [mm]	G	G1	G2	G3	G4	G5
SGM-HPm 30 G1/8-IG	30	15,0	22	3,1	3,1	3,1	22,0	18	M3	G1/8"-IG	G1/8"-IG	M5-IG	M4-IG	M3-IG
SGM-HPm 40 G1/4-IG	40	24,2	31	3,1	3,1	3,1	22,0	18	M3	G1/4"-IG	G1/8"-IG	M5-IG	M4-IG	M3-IG

Typ	H [mm]	H2 [mm]	H3 [mm]	L2 [mm]	L3 [mm]	LG1 [mm]	LG2 [mm]	LG4 [mm]	LG5 [mm]	X1 [mm]	Y1 [mm]	Y2 [mm]	W-Win [°]	W (WST2) [°]	W (WST) [°]
SGM-HPm 30 G1/8-IG	105,3	9,7	10	21	10,0	9	6	5	4	74	12	19	35	45	15
SGM-HPm 40 G1/4-IG	105,3	9,7	10	32	10,6	8	6	5	4	74	12	19	35	45	15